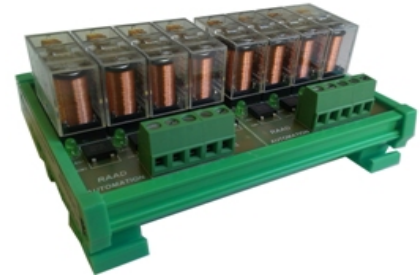


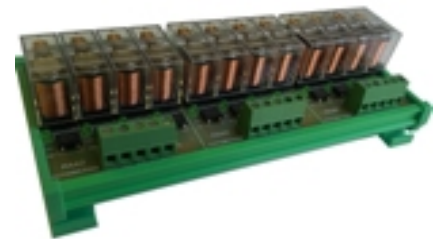
رله با تحریک 24v و خروجی تک کنتاکت



کنتاکت: باز 4 بسته 2



کنتاکت: باز 8 بسته 4

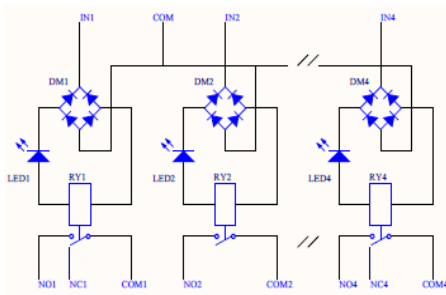


کنتاکت: باز 12 بسته 6

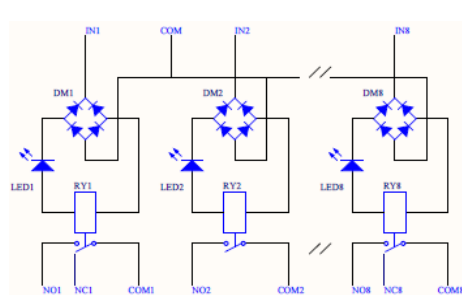
ولتاژ خروجی در دو حالت AC/DC	
تحریک DC ولتاژ ورودی بدون جهت	
دارای نشانگر LED	
مشخصات ورودی	
ولتاژ ورودی (بدون پلاریته)	24 v DC
جریان ورودی	34.6mA
زمان وصل شدن کنتاکت	15ms
زمان قطع شدن کنتاکت	10msAC/5ms DC
مدار محافظتی	پلاریته ولتاژ ورودی بی اهمیت است.
حداکثر ولتاژ سوییچینگ	380 VAC, 125VDC
حداکثر جریان سوییچینگ	10A

مشخصات خروجی	
بار متناسب مقاومتی	10A at 250VAC, 10A at 30 VDC
مدت زمان عمر رله	بار حداقل 20.000.000
بار متناسب سلفی	10 A at 250 VAC, 10 A at 30VDC

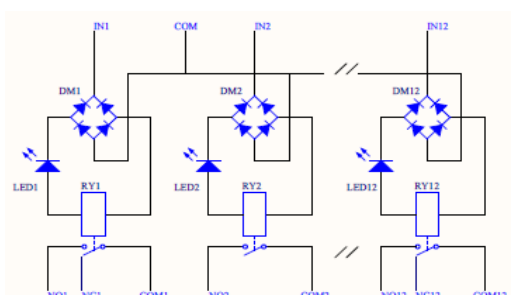
مشخصات عمومی	
رنج دما	-40~+70°C
ولتاژ ایزولاسیون بین کویل و کنتاکت	5Kvac/60HZ S
ولتاژ ایزولاسیون کنتاکت	10KVac/60 S (بین کنتاکت باز)
نشانگر وضعیت خروجی	سبز LED
ترمینال	2.5mm2 fixed screw type
وزن تقریبی	150gr 280gr 410 gr
رطوبت	85%RH or less



RELAY-4CH



RELAY-8CH



RELAY-12CH

type	size	W(mm)	H(mm)	D(mm)
4CH		60	85	50
8CH		115	85	50
12CH		170	85	50